

LATO NORD OVEST

LATO SUD OVEST h 12.10

EDIFICIO 3  
PIASTRA SERVIZI

EDIFICIO 2  
ZONA B

CORPO C

h 9.12

CORPO C

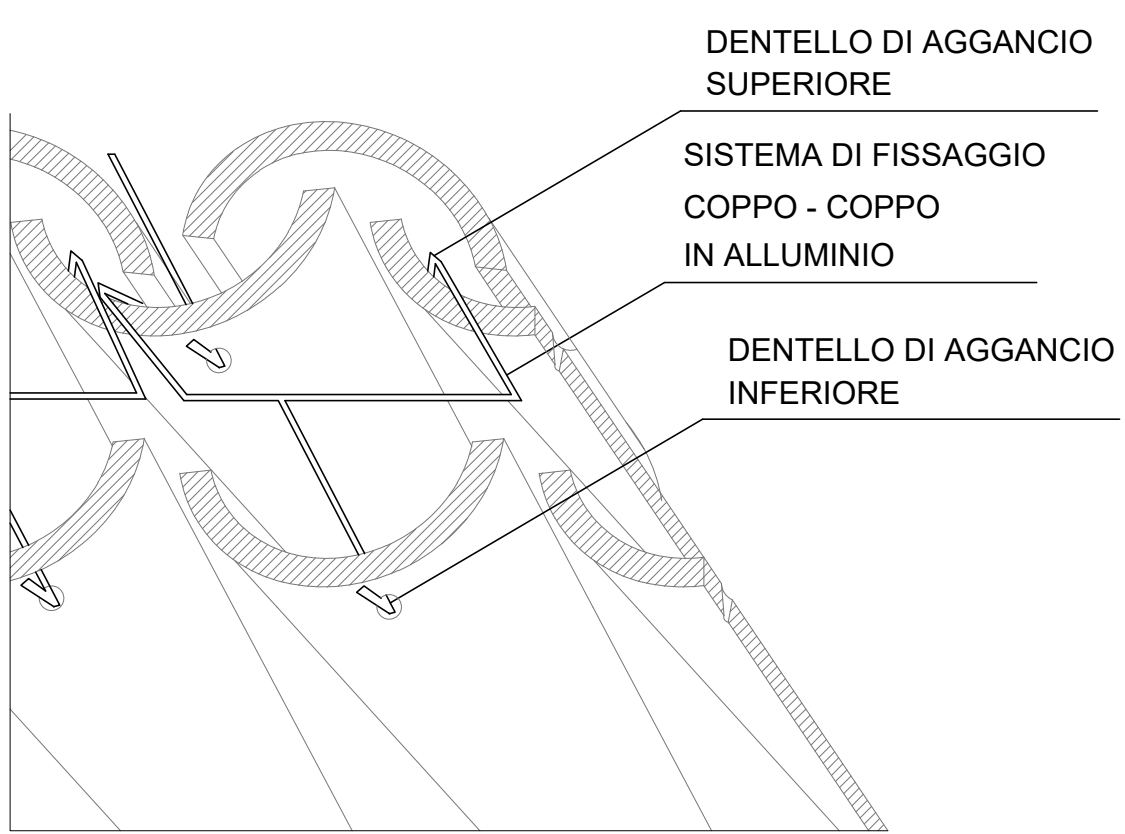
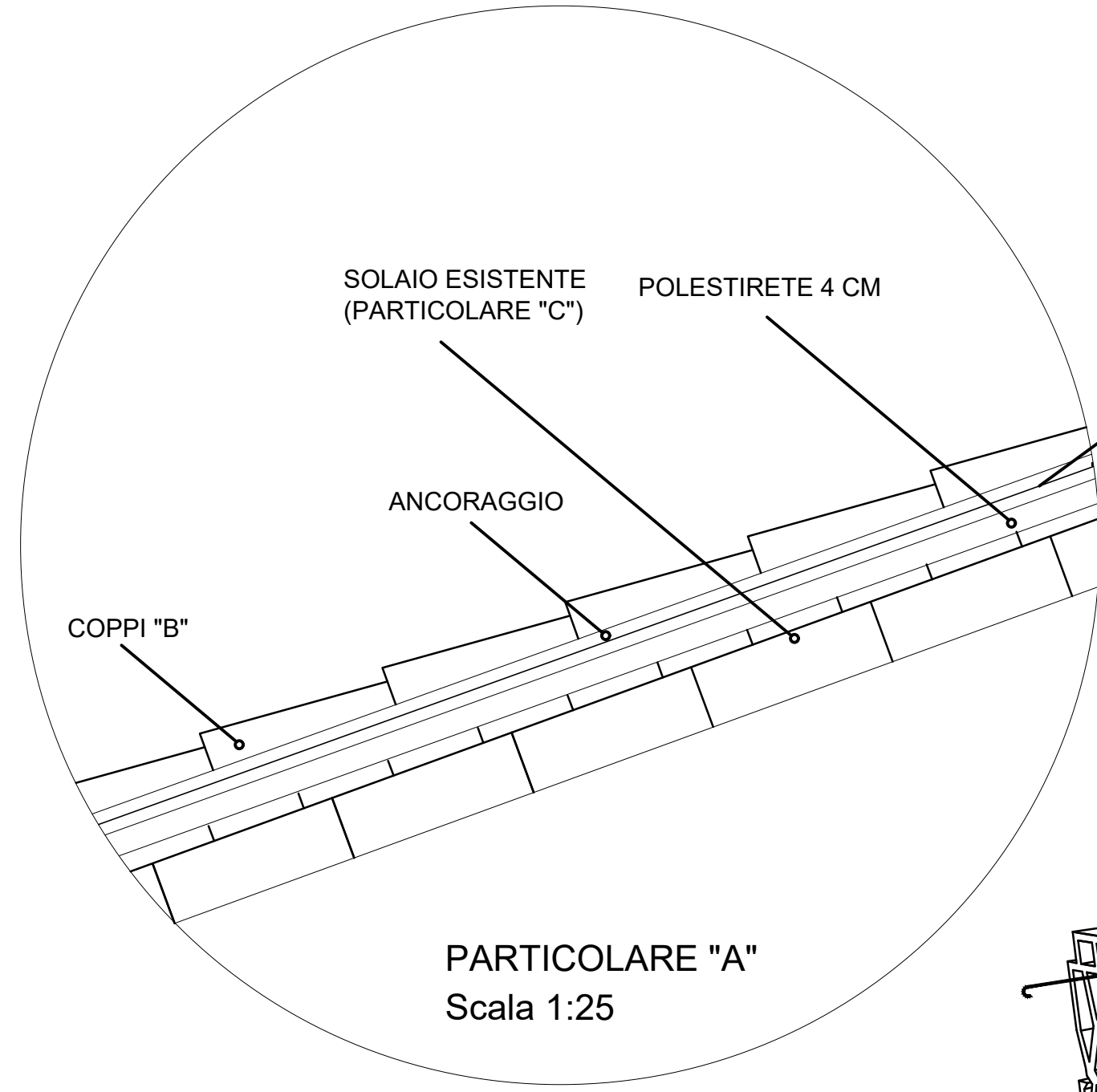
EDIFICIO 1  
ZONA A

CORPO B

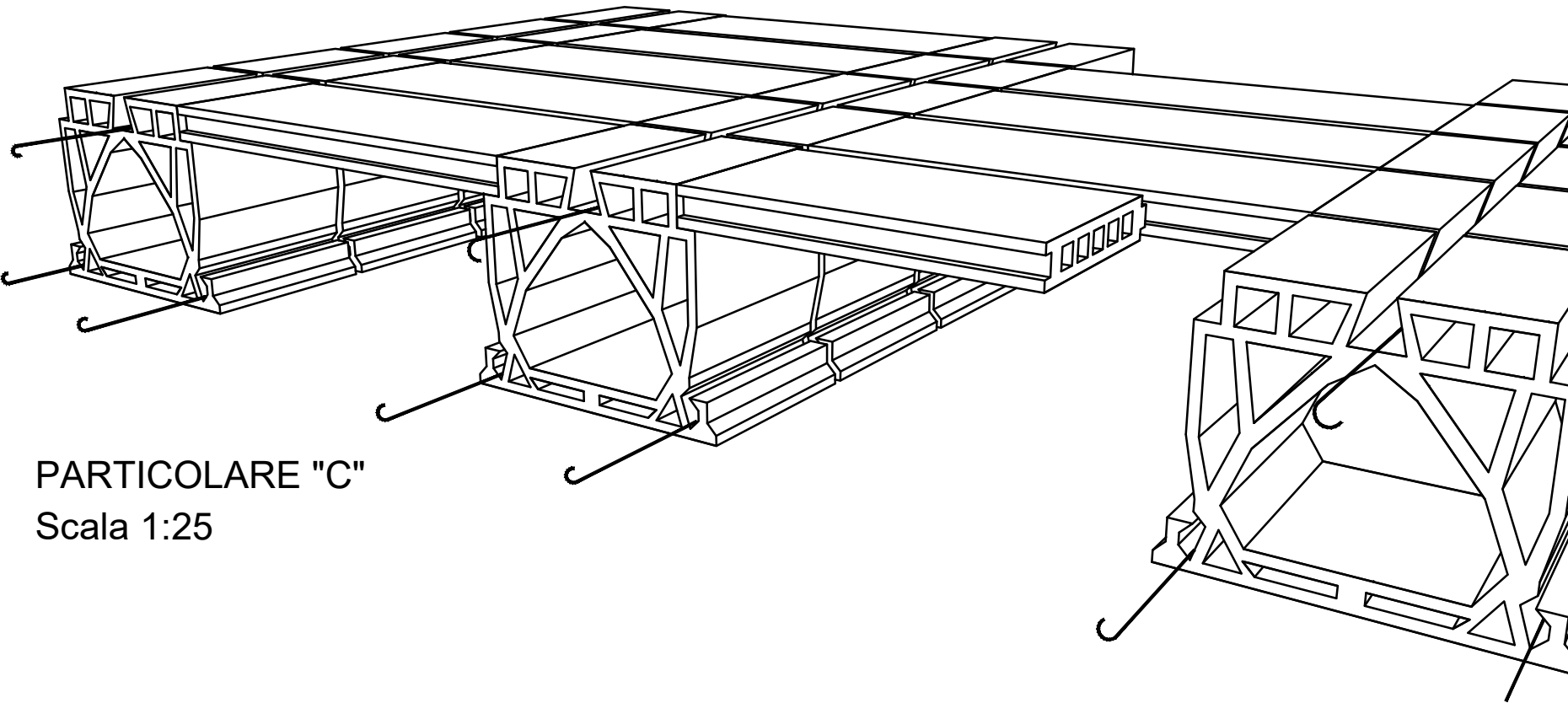
CORPO A

LATO NORD EST

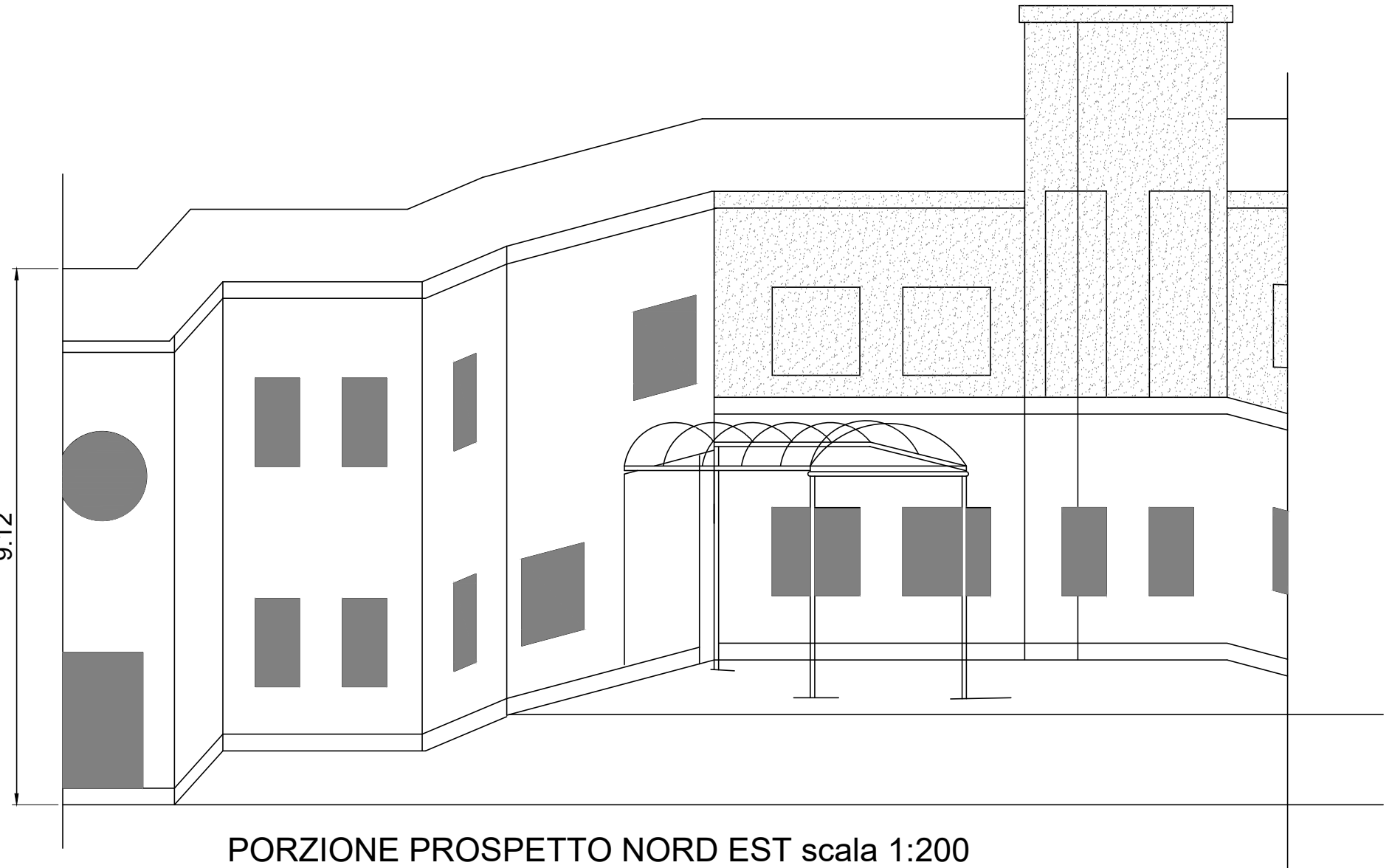
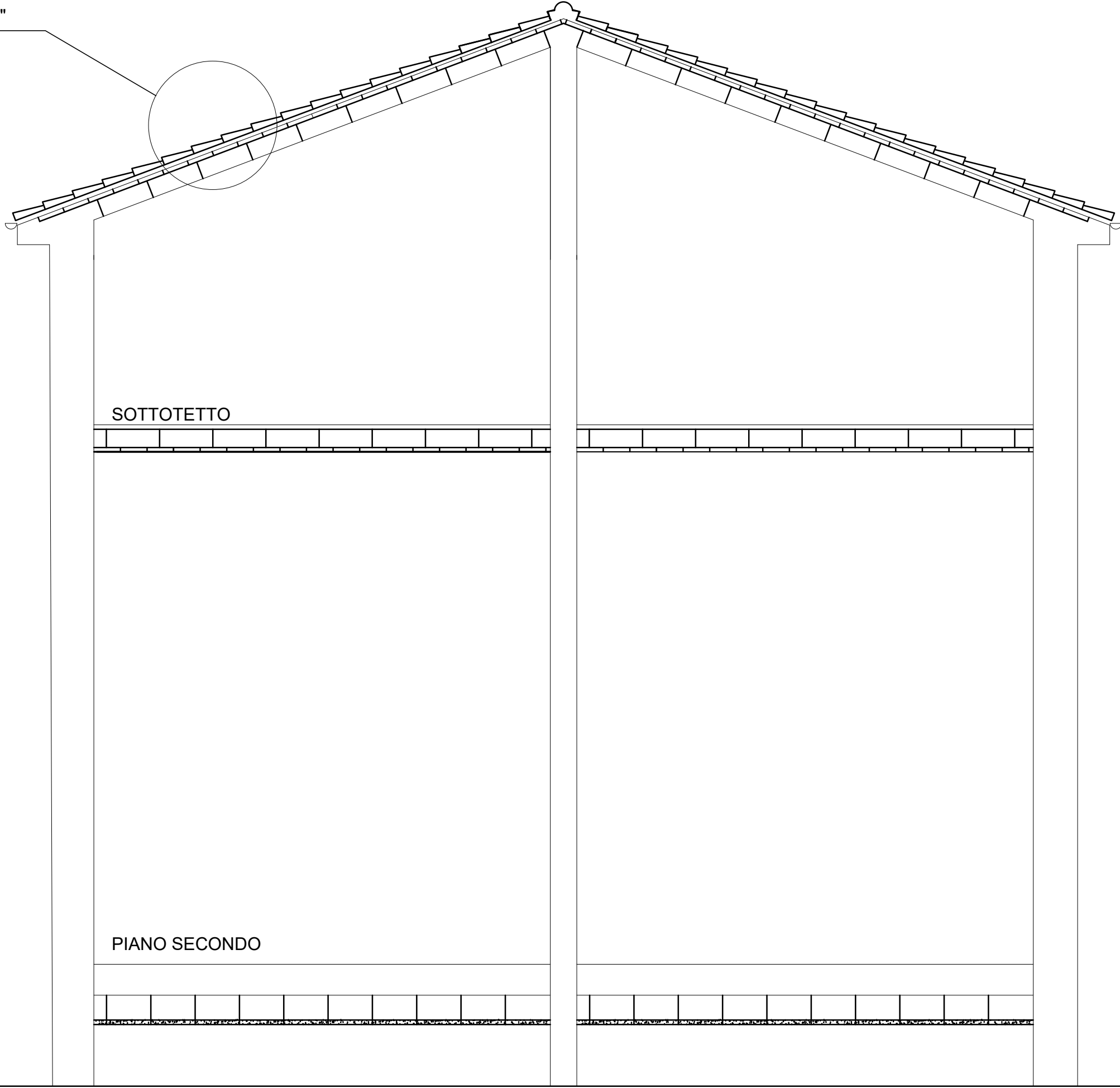
LATO SUD EST



PARTICOLARE "B"  
Scala 1:10



PARTICOLARE "A"



PORZIONE PROSPETTO NORD EST scala 1:200



STRUTTURA:  
**RSA SAN MICHELE - MONTECCHIO PRECALCINO**

TITOLO:  
**INTERVENTO DI RIFACIMENTO COPERTURA**

OGGETTO:  
**STATO DI FATTO  
PIANTA - SEZIONE - PROSPETTO**

ELABORATI: DSm\_RSA San Michele\_Copertura\_Tav. 1-2-3.dwg

CORPO / PADIGLIONE: ---

DATA PROGETTO: Novembre 2025

IL TECNICO: UOC Servizi tecnici e patrimoniali

REVISIONE N.:

IN DATA:

Ing. Francesca Chiara Carollo

SCALA:  
1:100-50-25-10

Azienda ULSS n.7 Piedemontana  
U.O.C. Servizi Tecnici e Patrimoniali

Tavola n°

COORDE

Via dei Lotti 40 - 36061 Bassano del Grappa (VI) - P.IVA 00913430245  
Tel 0424-868921 - PEC: protocollo.ulss7@pecveneto.it

**2**